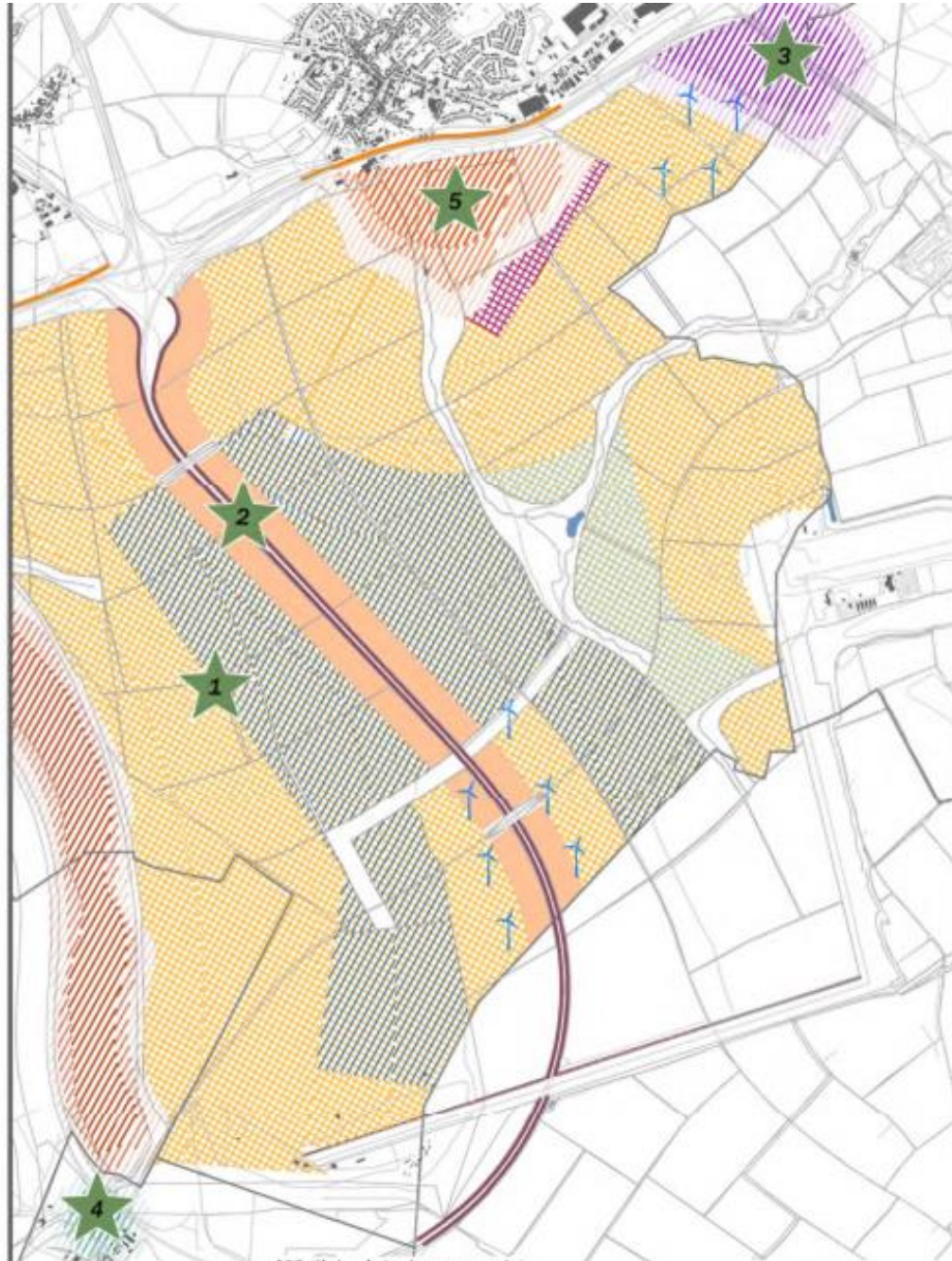




# WORKSHOP ENERGIELANDSCHAFT - JÜCHEN

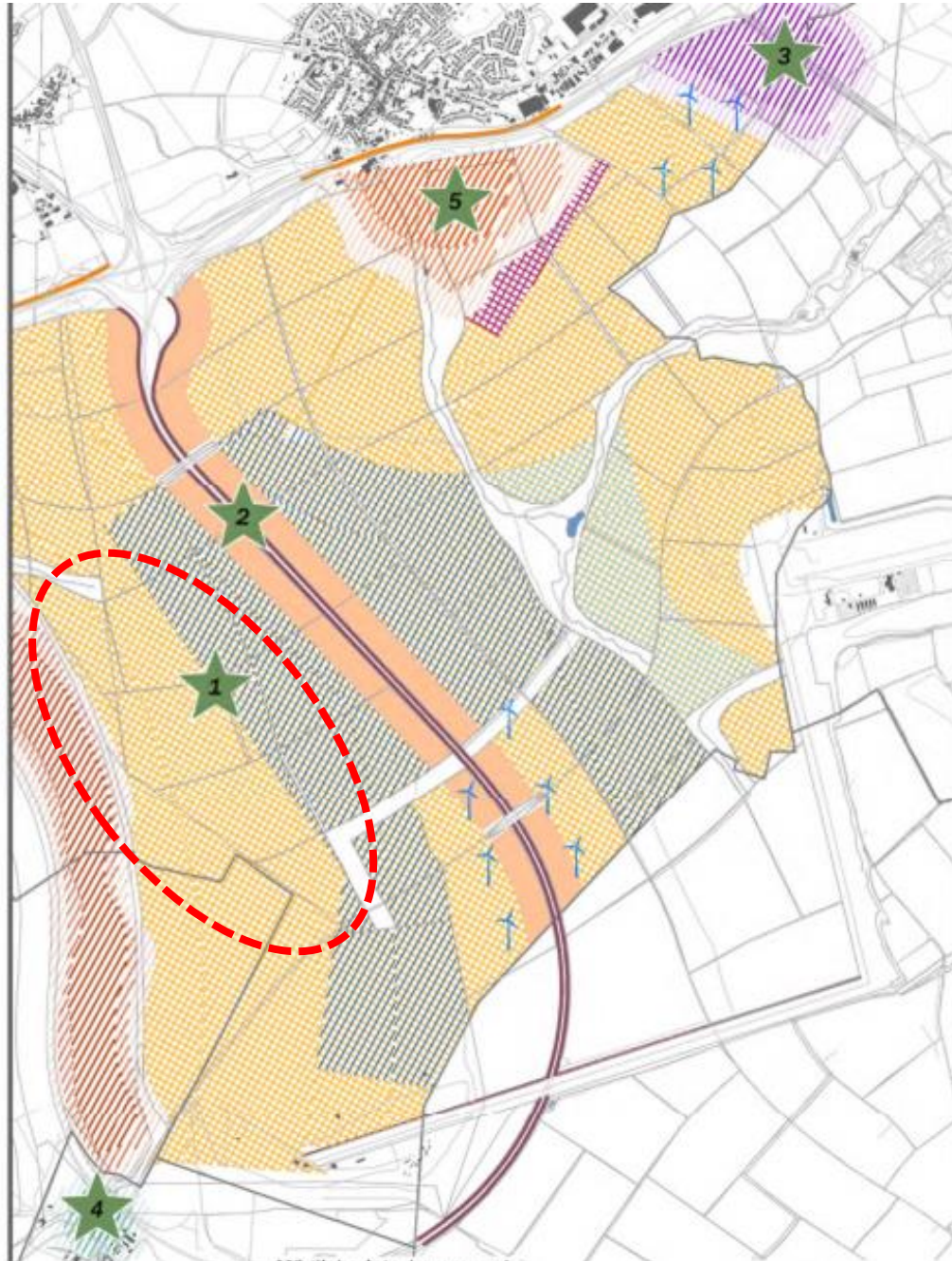
25.10.2023 | ULRICH SCHURR & MATTHIAS MEIER-GRÜLL, IBG-2 – FORSCHUNGSZENTRUM JÜLICH

# STANDORT





# STANDORT



# KONZEPTSTUDIE – BAUSTEINE DER ENERGIELANDSCHAFT



# Agri-PV



# AGRI-PHOTOVOLTAIK

## Definition



Member of the Helmholtz Association





# AGRI-PHOTOVOLTAIK

## Tierhaltung und Sondermodule



© SUNFarming



Member of the Helmholtz



# Nutzung und Erweiterung der bisherigen Anlagen im Strukturwandel





Tagebau  
Hambach

FZ Jülich  
12 km

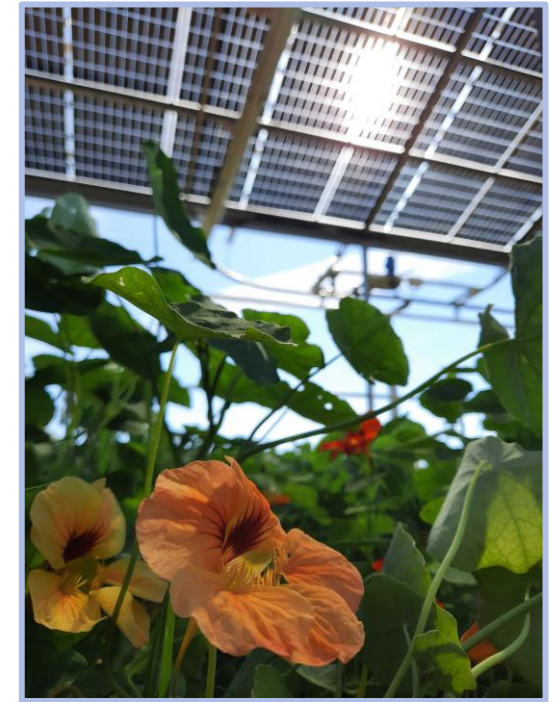
Hambacher Forst

Morschenich-Alt



# AGRI-PHOTOVOLTAIK (+ AGRO FORST)

Forschungszentrum Jülich





# AGRI-PHOTOVOLTAIK

RWE und Forschungszentrum Jülich





# Workshop Fragen

- Welche Vor- und Nachteile von Energielandschaften inkl Agri-PV, Wind, AgroForst sehen Sie?
- Welche Vorteile/Nachteile ergeben sich aus der geplanten Lage entlang der A44n?
- Wer müsste beteiligt werden und wie können die Stakeholder für das Projekt Energielandschaft enabled bzw. motiviert werden?
- Was wäre außerdem für das Konzept Energielandschaften von Interesse?



Potentiale der Technologie

Partizipation ALLER  
Gesellschaft

Potenzial: TESTFLÄCHEN

Verschlingung der Wertschöpfung = PARTIZIPATION

Landwirtschaft darf nicht benachteiligt werden!

Synergieeffekte  
Infrastruktur / Netzanschluss

Berücksichtigung: 15 Jahre Negativ

Berücksichtigung Verschattung?!

Herausforderungen im Ackerbau

Multi-Funktionale Flächen

Langfristiges Potenzial ist WIND

Benefit für die Landwirtschaft muss gezeigt werden: Umweltschutz

Anreize für Landwirte? Langfristigkeit der Projekte ist eine Unsicherheit!

Praxis Ganzweil

PV-Anlagen in Zwischennutzung

Biotop-Steife integrieren

Landwirtschaft: Was ist machbar? (Arbeitszeiten, Fruchtfolge ...)  
Einfluss auf die Anlage?

Landwirtschaft

Agri: als Hauptzweck -> Titel des Projekts

Food-Energie-Landschaft

Mittelfristiges Potenzial ist PV-Integrations

Hoher Anteil von Pachtflächen

Auswirkungen von Flächenberechtigungsvorfahren

Hinweis: Standorticherheit der Anlage

Regulationen

APV: Was ist geregelt? Ertragsmessung, 2.5ha ... LEP NRW, sonstiges Vorhaben

Eigentümer einbinden = Kommunikationssystem

Regulatorik als Enabler?

Pfändigung entlang der Autobahn

Flächenzugriff muss geregelt sein

Autobahn GmbH einbeziehen

Braucht es Kompetenzbildung? Muss über Regulatorik besetzt werden?

Wirtschaftlichkeit Energiekonzepte

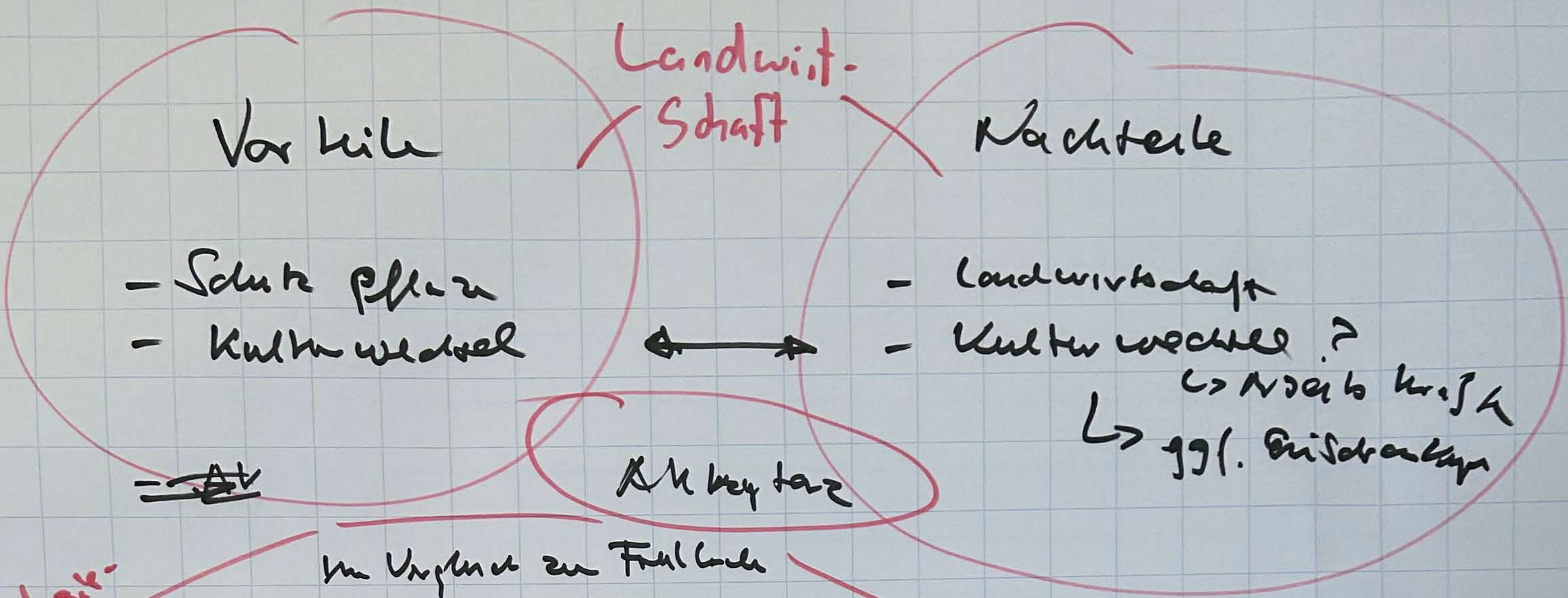
Eträge: Wer verdient was?

Unterschiedliche Verpflichtungen als Herausforderung (Wirtschaftlichkeit von PV)

Was / Ist / Bleibt ... Energielandschaft

Bürgerenergie, PPAs





**Technologie-Potential**

effizienter als FF

- Kombination effizienter für Naturschutz
- Supervision

Staub, Pflanz

**Regulatorik**

A 44m

Eigentumsverhältnisse Rindganz

- Fläche Flurbereinigung
- Anbau

Rindganz  
Pacht  
Steuern, Nachfolge  
Wandel